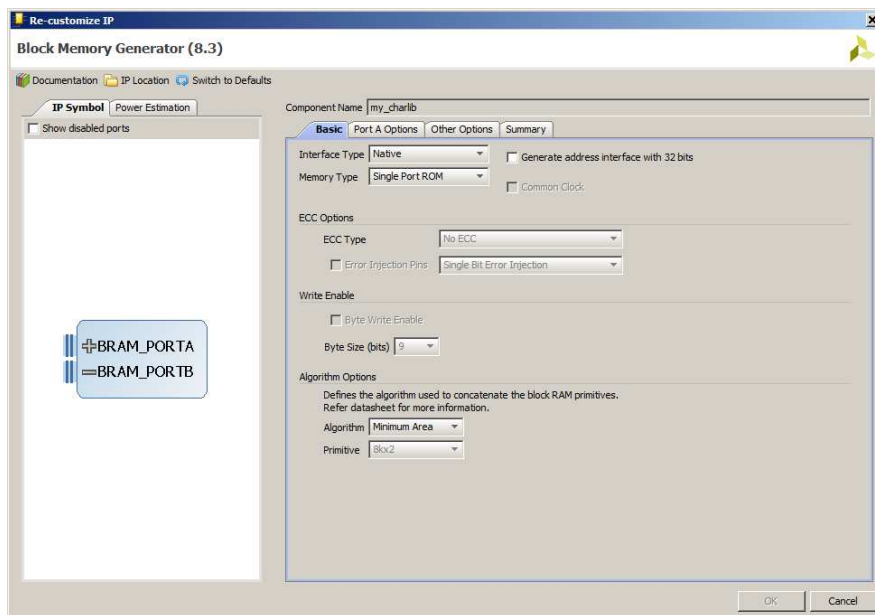


Comment créer un bloc mémoire ROM avec l'utilitaire « Bloc Memory Generator »

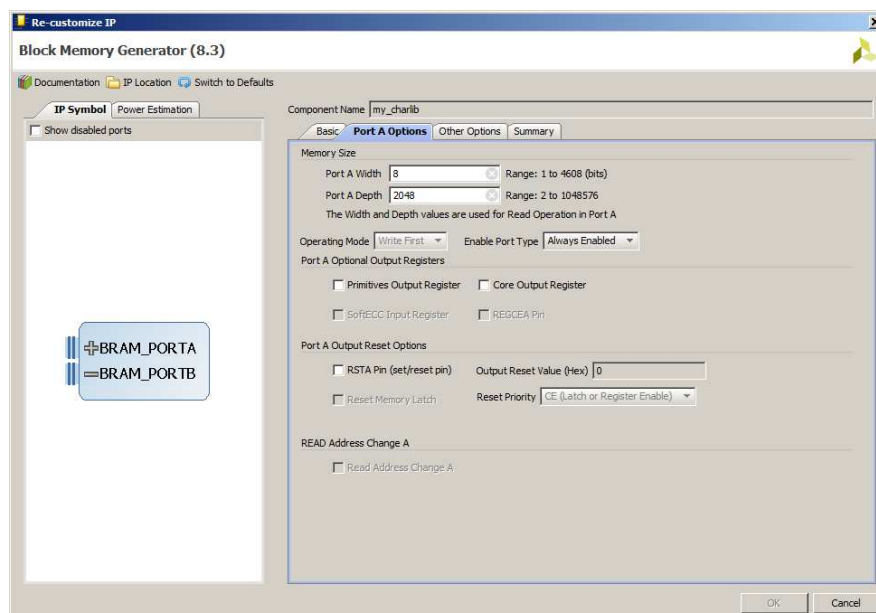
1. Ouvrir ou créer un nouveau projet
2. Ouvrir le catalogue « IP Catalog »
3. Sélectionner l'outil dans l'arborescence suivante :

Memory & storage Elements -> RAM & ROM & BRAM -> Bloc Memory Generator

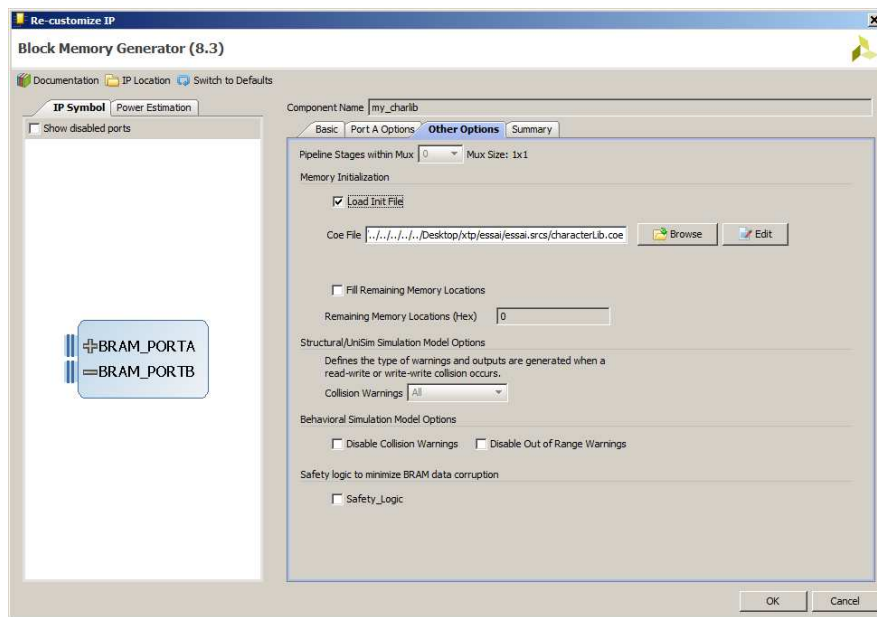
4. Choisir le type de mémoire et le type d'interface



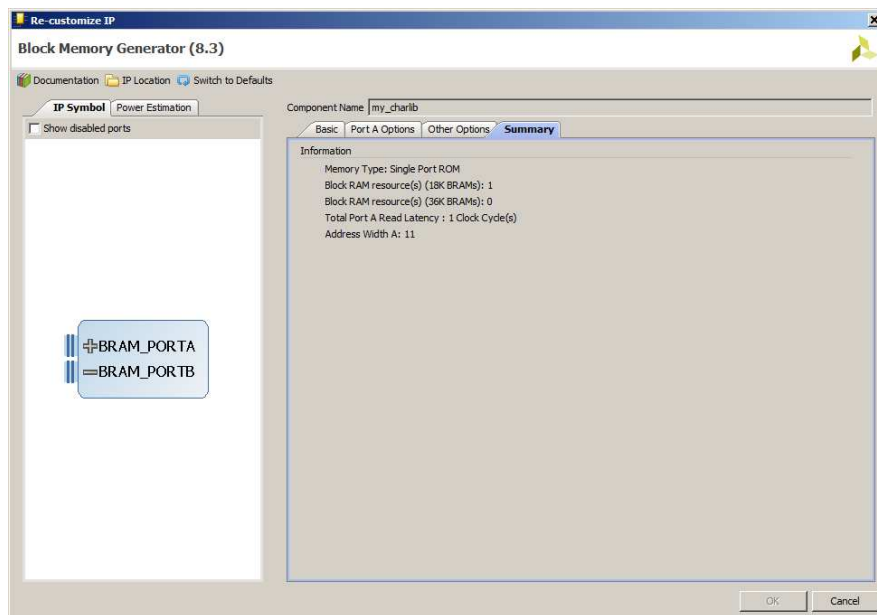
5. Régler les paramètres du PORT A



- Choisir le fichier de données à charger dans la mémoire



- Contrôler le résumé



- Accepter la génération des fichiers complémentaires « Generate Output Products »
- Vérifier l'entité du bloc mémoire qui vient d'être généré

```
ENTITY my_charlib IS
PORT (
    clka : IN STD_LOGIC;
    addra : IN STD_LOGIC_VECTOR(10 DOWNTO 0);
    douta : OUT STD_LOGIC_VECTOR(7 DOWNTO 0)
);
END my_charlib;
```