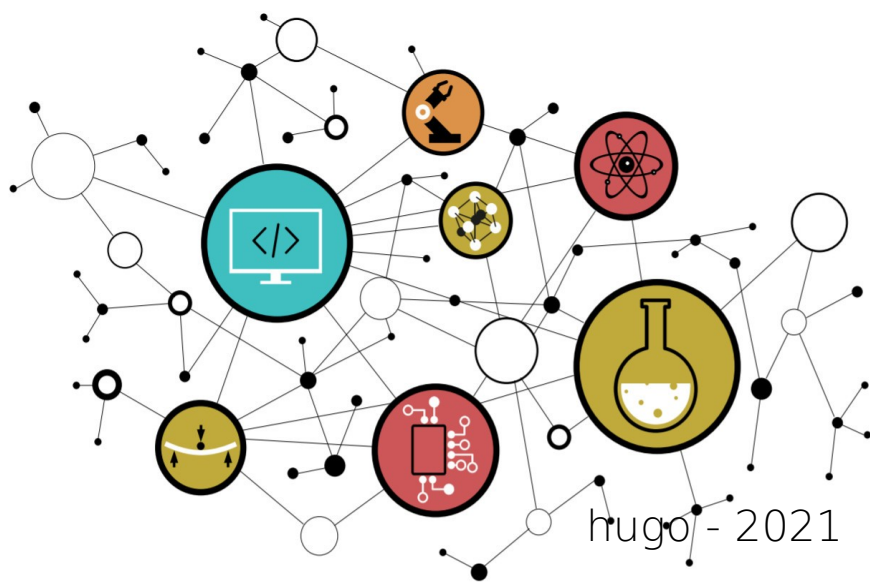


# RÔLES ET MISSIONS

Développeur  
Chef d'Équipe Technique  
Chef de Projet Manager

---



### DEV - Développeur

#### Rôle et tâches



Le DEV ou développeur possède le plus souvent la plus grande expertise technique de l'équipe sur une partie très spécifique du projet. Sa tâche première est un travail de développement, de test, de validation et de documentation d'une solution technique souvent conçue et modélisée par son responsable technique hiérarchique (CET). Observons sa place et tâches dans le projet :

- Analyser les besoins client spécifiques à sa partie puis proposer et justifier une solution technique optimale
- Développer, valider et tester les parties techniques dont il a la responsabilité
- Développer les documentations techniques, documents d'errata et potentiellement les guides utilisateurs
- Anticiper les risques techniques, retards potentiels et prévenir sa hiérarchie
- Participer à l'intégration de sa solution technique
- Garantir le suivi du dépôt distant de gestion de versions

#### Réalisations

- Réalisation et livraison des solutions techniques à charge. Développements réalisés à travers un dépôt de gestion de versions
- Réalisation et livraison des documentations techniques et documents d'errata

### CET – Chef d'Équipe Technique

#### Rôle et tâches



Le CET ou Chef d'Équipe Technique a pour rôle d'assurer la conduite opérationnelle d'une partie technique spécifique du projet (planification, anticipation, gestion, intégration voir développement, etc) tout en garantissant des remontées et interactions fluides et agiles avec le Chef de Projet Manager. Lui même architecte et développeur, il coordonne en plus de ses développements les réalisations d'une équipe de quelques développeurs (moins de 5). Architecte spécialisé possédant une expertise technique dans sa composante scientifique (système embarqué, logiciel, instrumentation, etc), il est garant de la réalisation et la bonne conduite d'une sous partie technique du projet et de l'équipe dont il a la responsabilité. Il ne possède qu'une vision partielle du projet dans sa globalité mais néanmoins l'une des plus grandes expertises sur sa partie. Observons sa place et tâches dans le projet :

- Manager son équipe technique et garantir la cohésion du groupe
- Analyser les besoins client spécifiques à sa partie
- Aider à la conception voire concevoir les modélisations matérielles ou logicielles de sa partie
- Planifier et piloter les activités de développement et d'intégration relatives à sa partie
- Gérer et anticiper les risques techniques
- Proposer du conseil technique
- Rédiger des spécifications techniques

#### Réalisations

- Réalisation et livraison de spécifications techniques et guides utilisateurs
- Validation avant livraison des solutions sur le dépôt de gestion de versions
- Validation avant livraison des documentations techniques et documents d'errata
- Validation avant livraison d'un prototype fonctionnel

# CPM – Chef de Projet Manager

## Rôle et tâches



Le CPM ou Chef de Projet Manager est le principal interlocuteur avec les chefs de projet MOA (Client ou Maîtrise d'Ouvrage). Il a pour rôle de garantir la fluidité des travaux techniques des équipes de développement tout en garantissant des relations clients agiles (résolution des problèmes opérationnels, anticipation des risques, planification des phases d'intégration, gestion et coordination des équipes techniques, relations et respects des exigences client, projection, etc). Il est le chef d'orchestre garant de la réalisation et de la bonne conduite de l'ensemble du projet et des équipes techniques de prestation. Il ne réalise aucun développement technique et peut souvent être issu d'une école de management. Il possède une vision haute du projet. Ses principales compétences humaines sont l'écoute (des exigences des équipes techniques et du client), la patience (devant le grand nombre de problèmes à résoudre), le calme (devant la pression), la tolérance (devant les différences de chacun), etc. Observons sa place et ses tâches dans le projet :

- Assurer les relations avec le client
- Analyser et comprendre les exigences client
- Analyser, comprendre et résoudre les exigences et problèmes des équipes techniques
- Gérer et anticiper les risques internes et externes
- Planifier et piloter les activités d'intégration techniques des équipes de développement
- Planifier et piloter les activités de test, de documentation et les montées de version

## Réalisations

- Coordination et pilotage des réunions entre pôles R&D produits
- Orientation et validation des activités du service communication